

LANDSMESTERSKAB

DGI Svømning

den 12.-13. marts 2016

Ikast Svømmecenter

Velkommen til DGI Svømningss Landsmesterskab 2016 i Ikast

Det er igen med glæde, at DGI Svømningss Stævneudvalg kan byde alle svømmere og trænere og officials velkommen til DGI Landsmesterskab 2016 i Ikast svømmecenter.

Lige som ved LM 2015 kan landsmesterskabet i år igen følges online på

www.livetiming.dk



Under selve svømmestævnet vil der igen være bane 1-2-3-4 til ind- og udsvømning og bane 5-6 til leg i den gamle svømmehal

Der henstilles til, at der ikke må siddes på banetovene!

Vi håber, at alle får en god og oplevelsesrig svømmeweekend!

På gensyn i Ikast!

DGI Svømningss Stævneudvalg

Regler for ophold på skolerne i Ikast

- Det er ikke tilladt at ryge på skolen.
- Flugtveje og redningsåbninger må ikke spærres af sovepladser/indventar, bagage m.v.
- Borde og stole må ikke stilles ude på gangene.
- Lokaler og inventar skal afleveres i opryddet og rengjort stand.
- Der skal være ansvarlige ledere til stede under opholdet på skole.

Derudover skal følgende overholdes under stævnet:

• Spiritus under stævnet og på skolen er ikke tilladt.

- Holdlederne er ansvarlige for, at samtlige svømmere tilmeldt stævnet overholder ovenstående regler.
- Holdlederne er ligeledes ansvarlige for, at samtlige svømmere KUN opholder sig i de anviste lokaler på Skolerne.
- Det accepteres IKKE – jfr. Anbefalinger fra DGI – at svømmere og holdleder færdes i byen uden præcist ærinde.
- Ved indkvartering i lokaler på Skolerne afleveres en liste til Vagt på skolen indeholdende nøjagtige deltagerantal med navne, samt navn på ansvarlig holdleder.
- Holdledere er ligeledes ansvarlig for, at alle svømmere opholder sig i de anviste lokaler, og at der er ro omkring kl. 22.00.
- De på Skolerne anviste lokaler skal afleveres i nøjagtig samme tilstand som de modtages. Sker dette ikke, forbeholder Ikast Svømmeklub sig ret til at eftersende regning for eventuel rengøring eller manglende/itruslående effekter.
- Holdlederne skal inden afrejse søndag sørge for, at det lånte lokale er gennemgået sammen med en af vagtmedarbejderne på skolen.
- Hvis en eller flere personer, trods opfordringer, ikke overholder de af Skolerne og Svømmeklubben fastsatte regler, bortvises disse personer fra skolen og fra svømmestævnet. Det er i disse tilfælde holdledernes ansvar, at bortviste personer transporteres hjem eller afhentes.
- Endelig opfordres ALLE til at gøre deres bedste for, at vi får et fantastisk landsmesterskab, hvor konkurrence-ånd, kammeratskab og gensidig hensyntagen kan gå hånd i hånd.

Til Landsdels-, hold-, og rejseledere

Landsdels-, hold- og rejseledere bedes venligst bemærke sig følgende:

At deltagerne ikke medbringer øl og spiritus på indkvarteringsstederne. Overtrædelse medfører øjeblikkelig bortvisning fra stævnet.

At tobaksrygning er gældende i henhold til lovgivningen.

At de ordensregler, der gælder de pågældende indkvarteringssteder, nøje efterleves.

At deltagerne er klar ved aktivitetsstederne i god tid.

At deltagerne er bekendt med ovenstående senest ved ankomsten til stævnet.

At landsdelslederen ved ankomsten til indkvarteringsstedet skal henvende sig til vagtmandskabet for anvisning af lokaler.

At holdlederen sikrer sig, at vagtmandskabet på indkvarteringsstedet får en Navneliste over samtlige deltagere.

Til idrætsudøverne:

Af hensyn til stævnets afvikling er det nødvendigt, at følgende respekteres og efterleves af hver enkelt deltager.

HUSK, at anvisninger fra landsdels-, hold- og rejseledere samt stævnets ledelse, heri også indbefattet vagt og opsyn på indkvarteringsstederne, skal efterleves.

Husk, at der skal medbringes luftmadras, sovepose, toiletsager og rigeligt med idrætsstøj.

Husk, at dit deltagerarmbånd/spisebillet skal bruges ved spisning og til legitimation.

Husk, at du selv er ansvarlig for dine personlige ejendele; det vil være hensigtsmæssigt at samle jeres værdisager og eventuelt lade en leder opbevare dem.

Husk, at vi forventer af dig, at du udviser sportslig korrekt opførsel på aktivitetsstederne og indskærper, at spiritusforbrug medfører øjeblikkelig bortvisning fra stævnet.

Husk, at du repræsenterer ikke alene din forening, men også din landsdelsforening samt landsorganisationen – DGI.

Svømmehallens ordensreglement:

Der er ikke opsyn i omklædningsrummene

Værdisager medtages i svømmehallen

Glasflasker må ikke medtages i bruserum eller svømmehal.

Inden badet og saunaer benyttes, skal afsæbning og afvaskning uden badetøj finde sted Hvis man er i vådt badetøj er der ingen adgang til cafeteriaet

Glas og flasker må ikke medtages i svømmehallen fra cafeteriaet

Husk at rydde grundigt op efter je

Svømmehallen påtager sig intet ansvar for tyveri og glemte sager

Overtagelse af reglementet kan medføre bortvisning.

BEMÆRK: Der er ikke mulighed for låse skabene.

Gruppe- og aldersinddeling

Der udskrives løb efter følgende aldersinddeling:

Gruppe 1:	Motionsrække	damer og herrer	fra 50 år	1966 eller tidligere
Gruppe 2:	Motionsrække	damer og herrer	fra 40 år	1967 til 1976
Gruppe 3:	Motionsrække	damer og herrer	fra 32 år	1977 til 1984
Gruppe 4:	Motionsrække	damer og herrer	fra 25 år	1985 til 1991
Gruppe 5:	Seniorrække	damer og herrer	17-24 år	1992 til 1999
Gruppe 6:	Ungdomsrække	piger og drenge	15-16 år	2000 til 2001
Gruppe 7:	Ungdomsrække	piger og drenge	13-14 år	2002 til 2003
Gruppe 8:	Børnerække	piger og drenge	11-12 år	2004 til 2005
Gruppe 9:	Børnerække	piger og drenge	til og med 10 år	2006 eller senere

Løbsliste til DGI Svømmings Landsmesterskab 2016

Løb 1	200m Frisvømning Damer	gr. 1-8
Løb 2	200m Frisvømning Herrer	gr. 1-8
Løb 3	4X100m Medley Damer	gr. 5-6
Løb 4	4X100m Medley Herrer	gr. 5-6
Løb 5	4X100m Medley mix	gr. 5-6
Løb 6	4X50m Medley Damer	gr. 1-4 & 7-9
Løb 7	4X50m Medley Herrer	gr. 1-4 & 7-9
Løb 8	4X50m Medley Mix	gr. 1-4 & 7-9
Løb 9	200m Rygsvømning Damer	gr. 1-8
Løb 10	200m Rygsvømning Herrer	gr. 1-8
Løb 11	200m Butterfly Damer	gr. 1-8
Løb 12	200m Butterfly Herrer	gr. 1-8
Løb 13	50m Brystsvømning Damer	gr. 1-9
Løb 14	50m Brystsvømning Herrer	gr. 1-
Løb 15	100m Butterfly Damer	gr. 1-8
Løb 16	100m Butterfly Herrer	gr. 1-8
Løb 17	50m Rygsvømning Damer	gr. 1-9
Løb 18	50m Rygsvømning Herrer	gr. 1-9
Løb 19	200m Brystsvømning Damer	gr. 1-8
Løb 20	200m Brystsvømning Herrer	gr. 1-8
Løb 21	50m Frisvømning Damer	gr. 1-9
Løb 22	50m Frisvømning Herrer	gr. 1-9
Løb 23	100m Rygsvømning Damer	gr. 1-8
Løb 24	100m Rygsvømning Herrer	gr. 1-8
Løb 25	100m Medley Damer	gr. 1-9
Løb 26	100m Medley Herrer	gr. 1-9
Løb 27	200m Medley Damer	gr. 1-8
Løb 28	200m Medley Herrer	gr. 1-8
Løb 29	4X100m Frisvømning Damer	gr. 5-6
Løb 30	4X100m Frisvømning Herrer	gr. 5-6
Løb 31	4X100m Frisvømning Mix	gr. 5-6
Løb 32	4X50m Frisvømning Damer	gr. 1-4 & 7-9
Løb 33	4x50m Frisvømning Herrer	gr. 1-4 & 7-9
Løb 34	4x50m Frisvømning Mix	gr. 1-4 & 7-9
Løb 35	100m Brystsvømning Damer	gr. 1-8
Løb 36	100m Brystsvømning Herrer	gr. 1-8
Løb 37	50m Butterfly Damer	gr. 1-9
Løb 38	50m Butterfly Herrer	gr. 1-9
Løb 39	100m Frisvømning Damer	gr. 1-8
Løb 40	100m Frisvømning Herrer	gr. 1-8

STÆVNEPROGRAM

Fredag den 11. marts 2016

Fra kl. 20.00 Ankomst og indkvartering på skolerne
Vagterne anviser plads og modtager indkvarteringslister, afmeldelseslister og holdkaplister for lørdag
Holdkaplister skal afleveres senest kl. 22.30!

Lørdag den 12. marts 2016

Kl. 06.00 – 08.15 Morgenspisning indtages på IUC
Kl. 06.00 – 07.45 Opvarmning – se banefordeling
Kl. 06.30 Morgenmad for official i mødelokale, 1. sal i svømmehal
Kl. 07.00 Sekretariatet åbner
Kl. 07.00 Officialmøde – mødelokale, 1. sal i svømmehal
Kl. 07.30 Landsdelsledermøde – ISK klublokale 1. sal
Kl. 07.50 Fælles indmarch for officials i Ny hal og velkomst
Kl. 08.00 Stævnestart
Kl. 11.30 – 14.00 Frokost indtages på IUC
Kl. 18.00 – 20.00 Aftensmad indtages på IUC

Søndag den 13. marts 2016

Kl. 06.00 – 08.15 Morgenspisning indtages på IUC
Kl. 06.00 – 08.15 Opvarmning – se banefordeling
Kl. 07.00 Morgenmad for official i mødelokale, 1. sal i svømmehal
Kl. 07.45 Sekretariatet åbner
Kl. 07.30 Officialmøde i mødelokale, 1. sal i svømmehal.
Kl. 08.30 Stævnestart
Kl. 11.30 – 14.00 Middagsspisning indtages på IUC
Stævneafslutning – afrejse
Ca. kl. 15.15 Landsledermøde ca. 20 min. efter stævneafslutning.

NB: Alle måltider indtages på IUC,
(Ikast-Brande Ungdomscenter, ved svømmehallen)

Tiderne for løbenes afvikling, samt præmieoverrækkelser står på efterfølgende sider. Der må svømmes i træningshallen under opsyn. Landsdelsforeningerne bedes sørge for, at der altid er en leder til stede i hallen under stævnet.

Der må ikke være aktiviteter i badeland under stævnet!

Der udleveres kun mad mod aflevering af spisebillet!

PRAKTISKE OPLYSNINGER

Deltagende Landsdelsforeninger

DGI Fyn	362 starter	28 holdkapper
DGI Midtjylland	165 starter	22 holdkapper
DGI Nordjylland	492 starter	52 holdkapper
DGI Storkøbenhavn	64 starter	8 holdkapper
DGI Storstrømmen	234 starter	40 holdkapper
DGI Sydøstjylland	245 starter	38 holdkapper
DGI Sydvest	216 starter	21 holdkapper
DGI Sønderjylland	220 starter	26 holdkapper
DGI Østjylland	<u>629 starter</u>	<u>64 holdkapper</u>
	2627 starter	299 holdkapper = 2926 starter i alt

Opvarmning/indsvømning:

Banefordeling lørdag og søndag:

Ny hal:

- Bane 1: DGI Nordjylland
- Bane 2: DGI Nordjylland
- Bane 3: DGI Storstrømmen, DGI Fyn
- Bane 4: DGI Fyn
- Bane 5: DGI Sønderjylland
- Bane 6: DGI Sønderjylland
- Bane 7: **SPRINTER BANE**
- Bane 8: **SPRINTER BANE**

Træningshal:

- Bane 1: DGI Sydøstjylland
- Bane 2: DGI Sydøstjylland
- Bane 3: DGI Sydvest
- Bane 4: DGI Midtjylland, DGI Storkøbenhavn
- Bane 5: DGI Østjylland
- Bane 6: DGI Østjylland

Landsdelsledermøde i Ikast svømmeklubs klublokale – 1 sal:

(mindst 1 repræsentant fra hver landsdelsforening)

- Lørdag morgen: kl. 07.30
- Søndag eftermiddag: 20 minutter efter stævneafslutning

Holdkapkort:

Afleveres på skolen ved ankomst for lørdagens løb **senest kl. 22.30**.
For søndagens løb afleveres de inden afslutningen af lørdagens løb.

Indvartering

Sker på nærliggende skoler – husk luftmadras og sovepose & drikkedunk.

Følgende landsdele skal være på Ikast Vestre Skole:

DGI Sydvest	73 deltagere
DGI Sønderjylland	66 deltagere
DGI Fyn	139 deltagere
DGI Sydøstjylland	89 deltagere
DGI Storkøbenhavn	20 deltagere

Ikast Vestre Skole (indgang ved Kongefløjen)
Vestergade 47-49
7430 Ikast

Følgende landsdele skal være Nordre skole:

DGI Storstrømmen	67 deltagere
DGI Østjylland	219 deltagere
DGI Midtjylland	14 deltagere

Nordre Skole, Hagilskærvej 8, 7430 Ikast

Følgende landsdel skal være på Østre skole:

DGI Nordjylland	154 deltagere
-----------------	---------------

Østre Skole, Jyllandsgade, 7430 Ikast.

Uden indkvartering: DGI Midtjylland 35 deltagere.

Skolerne vil blive aflåst i dagtimerne. Adgang sker ved henvendelse til vagten på pågældende skole.

Deltagende svømmere skal huske at medbringe sygesikringsbevis!

Telefonnumre:	Svømmehal:	99 60 51 0
	Stævneledelse:	21 63 65 14 eller 26 39 06 59

Ikast svømmecenter, Frisenborgparken 24, 7430 Ikast.

Bespisning: Alle måltider indtages på IUC, som ligger overfor svømmehallen.

IUC (Ikast-Brande Ungdomscenter), Kongevejen 61, 7430 Ikast.

BUSTRANSSPORT

Lørdag den 12. marts 2016

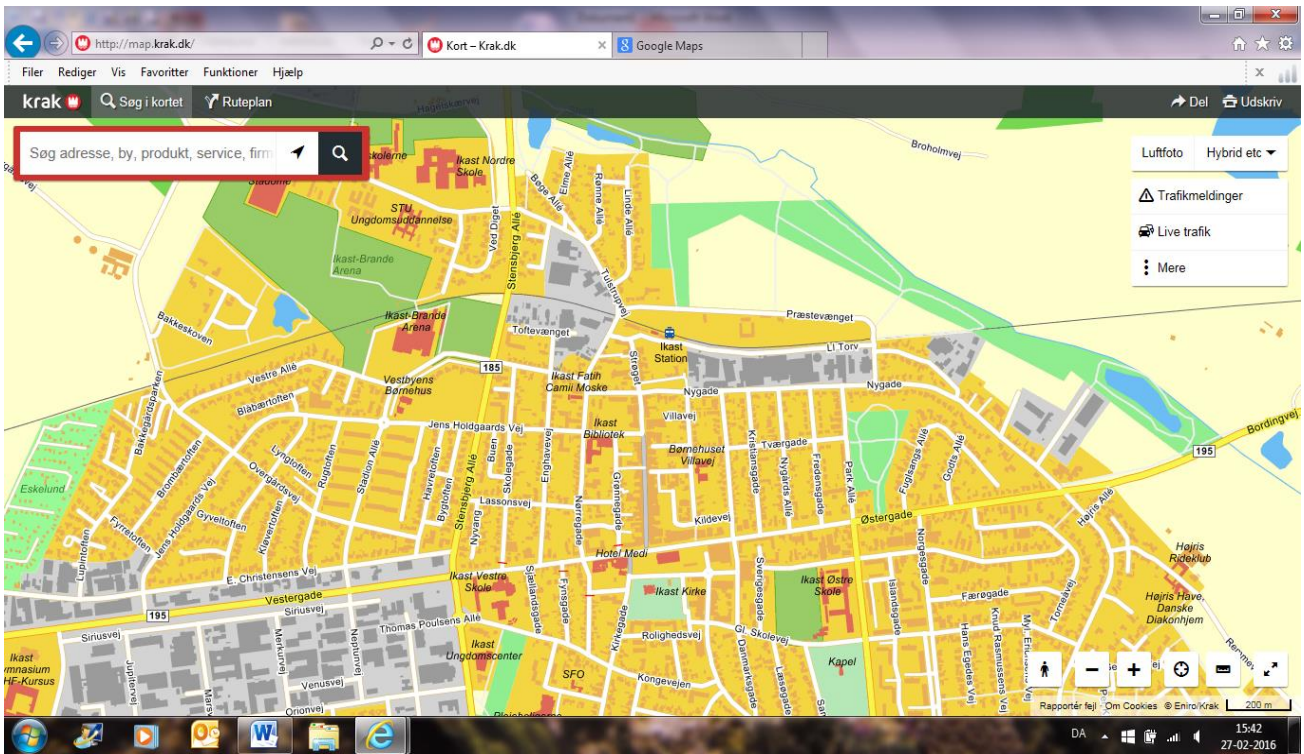
Kl. 05.45 – 07.30 Pendulfart Nordre Skole/Østre Skole og IUC/svømmehal

Kl. 18.30 – 20.30 Pendulfart mellem IUC/svømmehal og Nordre Skole/Østre Skole

Søndag den 13. marts 2016

Kl. 05.45 – 07.30 Pendulfart Nordre Skole/Østre Skole og IUC/svømmehal

Kl. 14.00 – 16.00 Pendulfart mellem IUC/svømmehal og Nordre Skole/Østre Skole



Vejledende tidsplan - lørdag
Stævne navn: DGI Landsmesterskab 2016
Stævne by: Ikast
Arrangør: DGI STÆVNEUDVALGET

Start	Løb		Klasse	Heat
08:00	1	200m Frisvømning	Damer	Finaler 13
08:47	2	200m Frisvømning	Herrer	Finaler 13
09:30	3	4X100m Medley	Damer	Finaler 4
09:56	4	4X100m Medley	Herrer	Finaler 3
10:13	5	4X100m Medley	Mix	Finaler 2
10:26	6	4X50m Medley	Damer	Finaler 5
10:46	7	4X50m Medley	Herrer	Finaler 5
11:07	8	4X50m Medley	Mix	Finaler 3
11:19	9	200m Rygsvømning	Damer	Finaler 7
11:47	10	200m Rygsvømning	Herrer	Finaler 6

12:13 Præmieoverrækkelse løb 1 - 8

Start	Løb		Klasse	Heat
12:43	11	200m Butterfly	Damer	Finaler 2
12:53	12	200m Butterfly	Herrer	Finaler 3
13:06	13	50m Brystsvømning	Damer	Finaler 18
13:31	14	50m Brystsvømning	Herrer	Finaler 14
13:50	15	100m Butterfly	Damer	Finaler 8
14:08	16	100m Butterfly	Herrer	Finaler 8
14:25	17	50m Rygsvømning	Damer	Finaler 16
14:46	18	50m Rygsvømning	Herrer	Finaler 13

15:03 Præmieoverrækkelse løb 9 - 16

Start	Løb		Klasse	Heat
15:33	19	200m Brystsvømning	Damer	Finaler 8
16:09	20	200m Brystsvømning	Herrer	Finaler 8
16:42	21	50m Frisvømning	Damer	Finaler 22
17:07	22	50m Frisvømning	Herrer	Finaler 20
17:28	23	100m Rygsvømning	Damer	Finaler 12
17:53	24	100m Rygsvømning	Herrer	Finaler 9
18:13	25	100m Medley	Damer	Finaler 17
18:50	26	100m Medley	Herrer	Finaler 13

19:17 Præmieoverrækkelse løb 17 - 26

19:47 Stævneafsnit slut

OBS: Alle tider er ca. tider

Vejledende tidsplan - søndag
Stævne navn: DGI Landsmesterskab 2016
Stævne by: Ikast
Arrangør: DGI STÆVNEUDVALGET

Start	Løb		Klasse	Heat
08:30	27	200m Medley	Damer	Finaler 11
09:14	28	200m Medley	Herrer	Finaler 7
09:41	29	4X100m Frisvømning	Damer	Finaler 4
10:05	30	4X100m Frisvømning	Herrer	Finaler 3
10:21	31	4X100m Frisvømning	Mix	Finaler 2
10:33	32	4X50m Frisvømning	Damer	Finaler 4
10:49	33	4X50m Frisvømning	Herrer	Finaler 5
11:07	34	4X50m Frisvømning	Mix	Finaler 3

11:20 Præmieoverrækkelse løb 27 - 34

Start	Løb		Klasse	Heat
11:50	35	100m Brystsvømning	Damer	Finaler 15
12:24	36	100m Brystsvømning	Herrer	Finaler 13
12:53	37	50m Butterfly	Damer	Finaler 12
13:09	38	50m Butterfly	Herrer	Finaler 13
13:25	39	100m Frisvømning	Damer	Finaler 20
14:03	40	100m Frisvømning	Herrer	Finaler 20

14:38 Præmieoverrækkelse løb 35 - 40

15:02 Stævneafsnit slut

OBS: Alle tider er ca. tider

Official LM 2016, lørdag den 12. marts

STÆVNE:	DGI Landsmesterskab		DATO:	Lørdag 12/3-2016
OFFICIEL MØDE:	Kl. 07.00	STÆVNE start/slut	08.00 – 19.30	LOKALE: Mødelokalet Svømmehal 1 sal

STÆVNELEDER:	Finn Lundkjær (DGI)	
OVERDOMMER:	Jan Christensen (DGI)	Claus Hansen (DGI)
	Claus Clausen (DGI)	
STARTER:	Torben Skipper Petersen (M 1+2+3+4) Sønderjylland	Rune Toft (M1+2+3) Nordjylland
	Morten Jakobsen (M1+2+3+4) Storstrømmen	
LED. TIDTAGER OG LED. MÅLDOMMER	Lene Brendstrup (M1+2+3+4+6+7) Sønderjylland	Helle Martinussen (M1+2+3+4) Fyn
	Preben Hansen (M1+2+3+4) Nordjylland	Mangler (skal kun besættes hvis alle andre poster er besat)
ELTID	Carsten Elm/ Betina	

Sekretariat	Bent Petersen, Marianne Bogh, Susanne Lundkjær (DGI)
Forkontor	Jytte Brun Jensen, Birgit Larsen, Leif Larsen (DGI)

BANEDOMMER/VENDEDOMMER: Laves som team på 8 mand.			
VENDEDOMMER LAV ENDE OG BANEDOMMER V KLATREVÆG		VENDEDOMMER DYB ENDE OG BANEDOMMER V TILSKUER	
DOMMER	Alf Andersen (M1+2) Nordjylland	DOMMER	Birgitte Lemming (M1+2) Østjylland
DOMMER	Claus Christensen (M1+2) Østjylland	DOMMER	Maria Grøndahl (M1+2) Storkøbenhavn
DOMMER	Terje Lund (M1+2+3+4) Østjylland	DOMMER	Ann-Britt Bernberg (M1+2) Østjylland
DOMMER	Tenna Brogaard (M1+2) Sydøstjylland	DOMMER	Helle Ørnsvig Nielsen (M1+2) Sydøstjylland
DOMMER	Marianne Schmidt (M1+2+3+4) Sønderjylland	DOMMER	Boris Wøldike (M1+2) Østjylland
DOMMER	Betina Nelander (ISK) M1+2+4	DOMMER	Dan Fiil Jensen (ISK) M1+2+4
DOMMER	Brian Irmschler (ISK) M1+2	DOMMER	Claus Bruun (ISK) M1+2
DOMMER	Lene D. Holme (ISK) M1+2+4	DOMMER	Claus E Enevoldsen (ISK) M1+2+4
STAFFET	Camilla S. Nielsen, Østjylland		

TIDTAGERE: Laves som team på 5 mand til 2 baner		
BANE 1 og 2	Anne Marie Andersen M1 Nordjylland Jannik Lund M1 Østjylland Sanne E. Enevoldsen (ISK) M1+2	Peter Vestergaard M1 Østjylland Mette Sander Berggreen (ISK) M1+2
BANE 3 og 4	Karen Skousen M1 Sydvest Lars Storgaard M1 Fyn Pia Meyer (ISK) M1	Åse Christensen M1 Sønderjylland Per Nielsen (ISK) M1+2
BANE 5 og 6	Sofie Hedelund M1 Østjylland Peter Andersen M1 Fyn Lerato Lundvig (ISK) M1	Lone Vestergaard M1 Østjylland Henriette Stephansen (ISK) M1
BANE 7 og 8	Tomas Høgh M1 Østjylland Dorthe Håkonsson (ISK) M1 Lars Møller Nielsen (ISK) M1	Jesper Vittrup M1 Østjylland Helene Theisen (ISK) M1

SPEAKER:	Finn Aaes Jensen (DGI)	Jannick Nelander (ISK) M1+2+3+4
-----------------	------------------------	---------------------------------

Ret til ændringer forbeholdes

Official LM 2016, søndag den 13. marts

STÆVNE:	DGI Landsmesterskab		DATO:	Søndag 13/3- 2016
OFFICIEL MØDE:	Kl. 07.30	STÆVNE start/slut	08.30 – 15.00	LOKALE: Mødelokalet Svømmehal 1 sal

STÆVNELEDER:	Finn Lundkjær (DGI)	
OVERDOMMER:	Jan Christensen (DGI)	Claus Hansen (DGI)
	Claus Clausen (DGI)	
STARTER:	Torben Skipper Petersen (M 1+2+3+4) Sønderjylland	Rune Toft (M1+2+3) Nordjylland
	Morten Jakobsen (M1+2+3+4) Storstrømmen	
LED. TIDTAGER OG LED. MÅLDOMMER	Lene Brendstrup (M1+2+3+4+6+7) Sønderjylland	Helle Martinussen (M1+2+3+4) Fyn
	Preben Hansen (M1+2+3+4) Nordjylland	Mangler (skal kun besættes hvis alle andre poster er besat)
ELTID	Carsten Elm/ Betina	

Sekretariat	Bent Petersen, Marianne Bogh, Susanne Lundkjær, (DGI)
Forkontor	Jytte Brun Jensen, Birgit Larsen, Leif Larsen (DGI)

BANEDOMMER/VENDEDOMMER: Laves som team på 8 mand.			
VENDEDOMMER LAV ENDE OG BANEDOMMER KLATREVÆG		VENDEDOMMER DYB ENDE OG TILSKUERPLADS	
DOMMER	Anna Eske Jensen (M1+2) Østjylland	DOMMER	Alf Andersen (M1+2) Nordjylland
DOMMER	Maria Grøndahl (M1+2) Storkøbenhavn	DOMMER	Ann-Britt Bernberg (M1+2) Østjylland
DOMMER	Jan Henrik Wienke (M1+2+3+4) Østjylland	DOMMER	Dorthe Brinkmann (M1+2+3+4) Sydvest
DOMMER	Boris Wøldike (M1+2) Østjylland	DOMMER	Tenna Brogaard (M1+2) Sydøstjylland
DOMMER	Betina Nelander (ISK) M1+2+4	DOMMER	Marianne Schmidt (M1+2+3+4) Sønderjylland
DOMMER	Brian Irmschler (ISK) M1+2	DOMMER	Claus Bruun (ISK) M1+2
DOMMER	Dan Fiil Jensen (ISK) M1+2+4	DOMMER	Claus E Enevoldsen (ISK) M1+2+4
DOMMER	Lene D. Holme (ISK) M1+2+4	DOMMER	Sanne E Enevoldsen (ISK) M1+2
STAFFET	Camilla S. Nielsen, Østjylland		

TIDTAGERE: Laves som team på 5 mand til 2 baner		
BANE 1 OG 2	Peter Vestergaard M1 Østjylland Elisabeth Katballe, M1, Østjylland Mette Sander Berggreen (ISK) M1+2	Jens Bols M1 Østjylland Peter Andersen M1 Fyn Søren Skytte, M1+2, Østjylland
BANE 3 OG 4	Karen Skousen M1 Sydvest Sofie Hedelund M1 Østjylland Pia Meyer (ISK) M1	Åse Christensen M1 Sønderjylland Per Nielsen (ISK) M1+2
BANE 5 OG 6	Inge-Lise Christiansen M1 Østjylland Maiken Jensen M1 Sydøstjylland Lerato Lundvig (ISK) M1	Marianne Østergaard M1 Østjylland Lars Møller Nielsen (ISK) M1
BANE 7 OG 8	Claus Hauge Thomsen M1 Østjylland Lars Storgaard M1 Fyn Dorthe Håkonsson (ISK) M1	Lone Vestergaard M1 Østjylland Helene Theisen (ISK) M1

SPEAKER:	Finn Aaes Jensen (DGI)	Jannick Nelander (ISK) M1+2+3+4
-----------------	------------------------	---------------------------------

Ret til ændringer forbeholdes